



الجزء الأول: (12 نقطة)

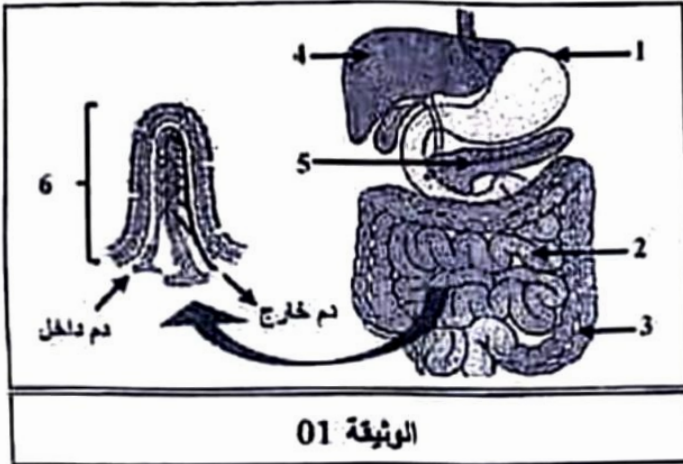
التمرين الأول: (06 نقاط)

أخبر الطبيب الشاب "ياسين" أن ما يعانيه من فقدان الوزن والتعب الشديد مرتبط ببنية متخصصة في الجهاز الهضمي. لأجل التعرف على هذه البنية، تُفَرَّح عليك الوثيقة 01:

التعليمات:

(1) سمِّ البنيات المرقمة (من 1 إلى 6).

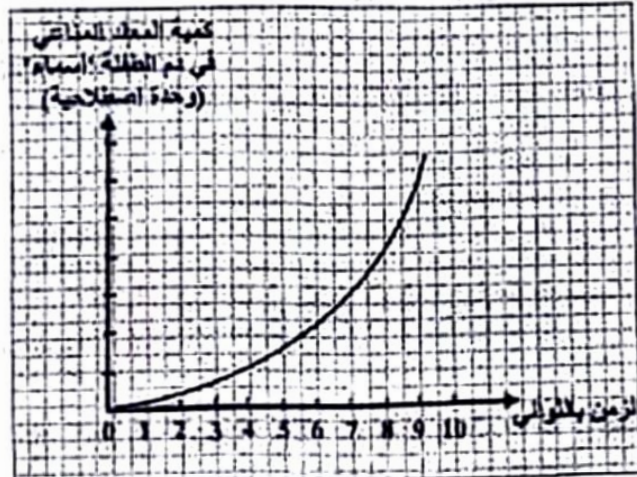
(2) استخرج أهمية البنية الممثلة بالرقم 6 في العضوية.



الوثيقة 01

التمرين الثاني: (06 نقاط)

تعرضت الطفلة "أسماء" لنزيف دموي حاد إثر حادث مرور لحافلة نقل جماعي، قرَّر الطبيب حقنها بالدم، غير أن كثرة المصابين تسبب في خطأ طبي أدى إلى مضاعفات خطيرة ناتجة عن انسداد في الأوعية الدموية. قصد تشخيص هذا الخطأ الطبي المركب ودراسة هذه الحالة، تُفَرَّح عليك الوثيقتان التاليتان:



الوثيقة 03

مضاد D	مضاد AB	مضاد B	مضاد A	
				دم الطفلة 'أسماء'
				الدم المنقول لها
				ارتصاص
				عدم ارتصاص

الوثيقة 02

التعليمات:

(1) ارتبط الخطأ الطبي بالزمرة الدموية للطفلة 'أسماء':

أ- اشرح الخطأ الطبي المركب.

ب- فير انسداد الأوعية الدموية لدى الطفلة 'أسماء'.

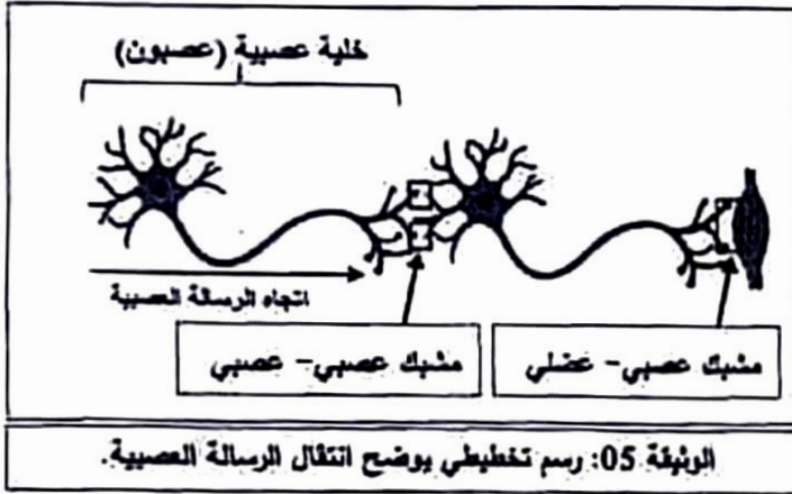
(2) لتجنب مثل هذا الخطأ الطبي مستقبلا:

أ- اقترح زميرتين دمويتين تتوافقان مع دم الطفلة 'أسماء'.

ب- استنتج شرطين أساسيين في نقل الدم.

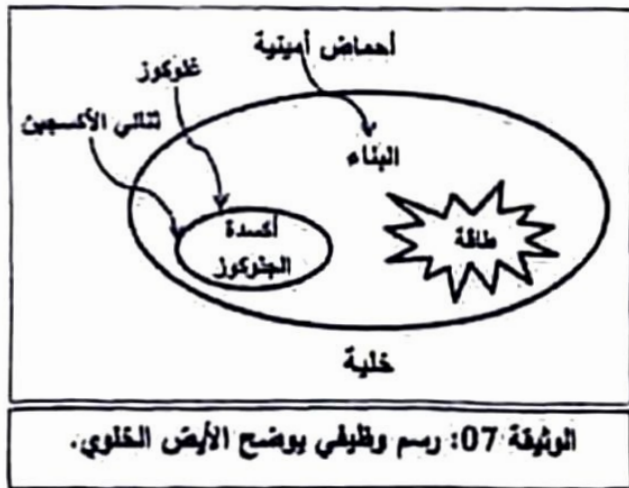
الجزء الثاني: (08 نقاط)
وضعية الإماج:

في رحلة إلى إحدى الغابات، تناول شباب أغذية مصبرة (التونة). بعد ساعات، ظهرت عليهم أعراض تعطلت في قىء وإسهال وآلام في البطن.
بمرور الأيام، ظهرت عليهم أعراض أخرى خطيرة، تمثلت في شلل الأطراف والمضلات التنفسية وعضلات الوجه. بهدف تشخيص حالة الشباب وتقديم التفسيرات الممكنة، تُقترح عليك الوثائق التالية:



البوتوليزم Botulisme : مرض سببه بكتيريا (Clostridium botulinum) أبولغا تتركز سوما في منتجات غذائية معلبة اصطناعيا، خاصة منها المعلبة منزليا.
تنتقل سمومها عبر الدم لتصل إلى المشبك فتوقف لنقل الرسالة العصبية.

الوثيقة 04: بكتيريا البوتوليزم.



الشخص العادي	أحد الشباب المصابين	
4 إلى 5 ملايين/mm ³	4 إلى 5 ملايين/mm ³	الكريات الدموية الحمراء
4000 إلى 10000/mm ³	12000/mm ³	الكريات الدموية البيضاء
عادية	منخفضة	نسبة غاز O ₂ في الدم

الوثيقة 06: نتائج تحليل دم أحد الشباب المصابين.

اعتمادا على السياق والوثائق المعطاة ومكتسباتك، أجب عن التعليمات التالية:
التعليمات:

- 1) حدّد الحالة المرضية لهؤلاء الشباب.
- 2) فسّر الأعراض التالية:
 - شلل العضلات لدى هؤلاء الشباب.
 - الشعور بالتعب الشديد لأقل نشاط يبذلونه.
- 3) قِيم نصيحتين لتقادي مثل هذه الحالة.